

# Småviltjakt i Vestre Slidre statsallmenning 2017

## Småviltjakt i 2017:

- Det er det gode resultatet for taksering i 2017 som er bakgrunn for at en nå tildeler flere jaktkort. For å sikre at en kun høster beregnet overskudd, **MÅ** alle levere jaktrapport **innen 3 dager** etter endt jakt for rype. Rapportering fortrinnsvis via [www.inatur.no](http://www.inatur.no), evt på epost: [kenneth.monsen@fjellstyrene.no](mailto:kenneth.monsen@fjellstyrene.no)
- Ved optelling etter at rypejakta er ferdig 25.9, vil en kunne vurdere om det kan tildeles ytterligere jaktkort for rype. Dette vil det evt komme mer informasjon om på [www.vestre-slidre-fjellstyrene.no](http://www.vestre-slidre-fjellstyrene.no)
- Grunnlaget for økt jaktkort salg er at det er klare sesongkvoter. Det er kun de med sesongkort som har kvote på inntil 7 ryper. Alle andre har 4 ryper som sesongkvote.
- En minner om at sesongkvote er en totalkvote. Den gjelder også selv om det evt innføres lengre sesong.

Oppdaterte jaktregler for 2017 ligger på [www.vestre-slidre-fjellstyrene.no](http://www.vestre-slidre-fjellstyrene.no)

**Fjellstyret oppfordrer til å skyte ungfugl. Hvis en feller ryper i oppflukt med fire eller flere ryper så øker sannsynligheten for dette!!**

**Fjellstyret vil oppfordre til jakt på smårovvilt. Dette ei utfordrende jakt, som kan vera positiv for anna småvilt. Jaktkort kan løysast til kr 1,- på [www.inatur.no](http://www.inatur.no)**

**Jaktstatistikk**  
Informasjon om dette på [www.inatur.no](http://www.inatur.no)

**Send inn rypevinger for aldersbestemming. Pakk disse i papir!**

## Felt for orrfugljakt:

• • • •  
Maks. opp til 1000 moh (ikkje heilt opp til skoggrensa)

**Baklie;** Veslevatn – grense mot Hemsedal – Raudbekk (grense mot Grunke) – Storfjorden – Flydammen.

**Bukono-Jaslangen;** Storfjorden – grense mot Grunke til 1000 m kote så følgje denne rundt fjellet til grense mot Vang – Strø, så følgje vegen til Strøssnøse (stølslag) – Grønsenn – Kjempebekken – Grønsennkampen så følgje 1000 m kote til Buøddin og ned til Storfjorden.

**Trøllhøvd;** Røvsalin – Bjødnhøvdåne - Bjødnhøvd, så følgje 1000 m kote til Grønsennhøgde – vegen til Trøllhøvd og til Røvsalin.

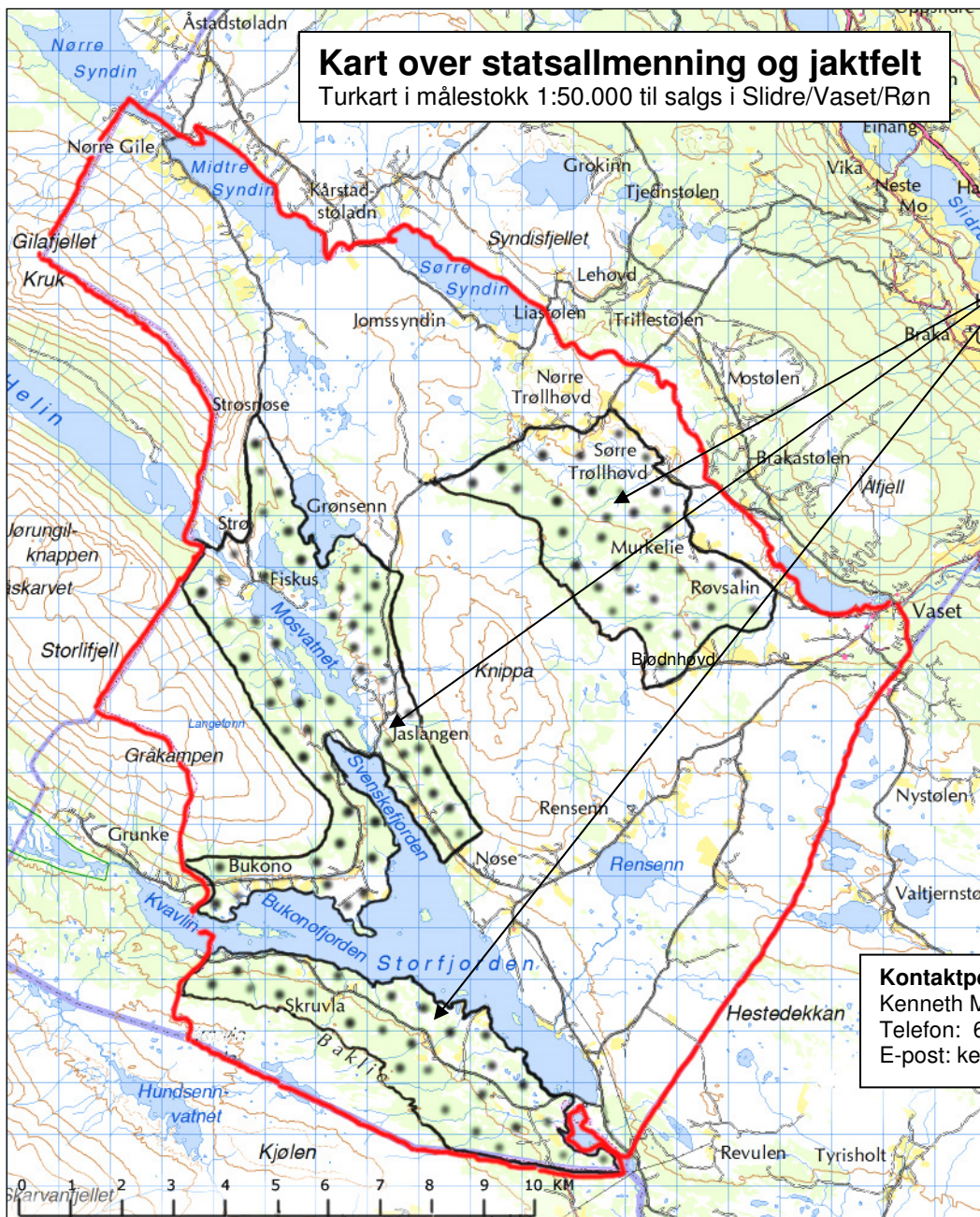
## Kontaktperson:

Kenneth Monsen, fjelloppsyn II  
Telefon: 61 34 50 88 / 909 21 654  
E-post: [kenneth.monsen@fjellstyrene.no](mailto:kenneth.monsen@fjellstyrene.no)

**Vestre Slidre fjellstyre**  
Slidrevegen 20, 2966 Slidre  
[www.vestre-slidre-fjellstyrene.no](http://www.vestre-slidre-fjellstyrene.no)

## Kart over statsallmenning og jaktfelt

Turkart i målestokk 1:50.000 til salgs i Slidre/Vaset/Røn



## Reglar for småviltjakta 2017 i Vestre Slidre statsallmenning, etter taksering

Rypejakt er tillete i perioden 15.09. - 24.09. Sesongkvote på 4 ryper pr jeger, for sesongkort er kvote 7 ryper. (samla for li og fjellrype)

Sesongkvote på 5 orrfugl pr jeger i perioden 15.9-24.9 og 10 orrfugl i perioden 5.10-14.12

| Orrfuglja<br>kt er               | Fritt eller<br>avgrensa<br>salg  | Jaktkort- type           | Kode | Kortperioder          | Oversikt over vilt som kan fellast |             |      |         |          |      | Pris |     |      |       |        | Refusjon<br>jakt rapport | Merknad   |   |
|----------------------------------|--|--------------------------|------|-----------------------|------------------------------------|-------------|------|---------|----------|------|------|-----|------|-------|--------|--------------------------|---|---|
|                                  |  |                          |      |                       | Rovvilt                            | And/ringdue | Rype | Orrfugl | Storfugl | Hare | 1 dg | 5dg | veke | 10 dg | sesong |                          |   |   |
| Innan- og<br>utanbygds<br>buande | Fritt salg   | rovvilt m.m.             | -    | 01.1-31.12            | ja                                 | nei         | nei  | nei     | nei      | nei  |      |     |      |       | 0      | -                        | Gjeld felleskort for det meste av V.Slidre, kortet er til salgs på <a href="http://www.inatur.no">www.inatur.no</a> |   |
|                                  |  | and og ringdue           | -    | 21.08-14.09           | ja                                 | ja          | nei  | nei     | nei      | nei  | 100  |     | 560  |       | 920    | -                        | Sesong: 21.8-14.9   |   |
| Utanbygdsbuande                  | Begrensa salg, søknadsfrist 1.4<br>Tallet på kort blir bestemt etter taksering | småviltjakt<br>u/hund    | S1   | 15.9-19               | ja                                 | ja          | ja   | ja      | nei      | ja   |      | 800 |      |       |        | -                        | Småviltjakt 15.9 - 24.09  |   |
|                                  |  |                          | S2   | 20.9-24.09            | ja                                 | ja          | ja   | ja      | nei      | ja   |      |     |      |       |        |                          | -   | Rypejakt 15.9-24.09. Hare- og orrfugljakt: 15.9-24.9 + 5.10-14.12 (       |
|                                  |  | fuglejakt med<br>hund    | F1   | 15.9-19.9             | ja                                 | ja          | ja   | ja      | nei      | nei  |      |     | 900  |       |        |                          | -   | Fuglejakt m/hund 15.9-24.9  |
|                                  |  |                          | F2   | 20.9-24.9             | ja                                 | ja          | ja   | ja      | nei      | nei  |      |     |      |       |        |                          | -   | Jaktkort på orrfugl, gjeld berre i eige felt for orrfugljakt.             |
|                                  |  | orrflugljakt med<br>hund | O1   | 15.9-19.9             | ja                                 | nei         | nei  | ja      | nei      | nei  |      |     | 900  |       |        |                          | -   | Kort gjeld kun for trening med fuglehund og det er ikkje lov ha med våpen |
|                                  |  |                          | O2   | 20.9-24.9             | ja                                 | nei         | nei  | ja      | nei      | nei  |      |     |      |       |        |                          | -   | Jakt er berre tillete med harehund.                                       |
|                                  | Fritt salg   | småviljakt<br>u/hund     | T1   | 15.9-19.9             | nei                                | nei         | nei  | nei     | nei      | nei  |      | 600 |      |       |        |                          | -   | Jakt på orrfugl, gjeld berre i eige felt for orrfugljakt                  |
|                                  |  |                          | T2   | 20.9-24.9             | ja                                 | nei         | nei  | nei     | nei      | ja   |      |     | 1260 | 1485  | 2070   |                          | -   | Jakt på orrfugl, gjeld berre i eige felt for orrfugljakt                  |
|                                  |  |                          | TS   | 5.10-1.4              | nei                                | nei         | nei  | nei     | nei      | nei  |      |     |      |       |        |                          | -   | Jakt på orrfugl, gjeld berre i eige felt for orrfugljakt                  |
|                                  |  |                          | HS   | 5.10-14.12            | ja                                 | nei         | nei  | ja      | nei      | nei  | ja   | 200 |      | 1120  |        | 1840                     |   | -   |
| Fritt salg                       | fuglejakt<br>m/hund  |                          |      | 15.10-14.12           | ja                                 | nei         | nei  | ja      | nei      | nei  |      |     | 1260 |       | 2070   |                          | -   | Jakt er berre tillete med harehund.                                       |
|                                  |  |                          |      | 15.10-14.12           | ja                                 | nei         | nei  | ja      | nei      | nei  | 225  |     |      |       |        |                          | -   | Jakt er berre tillete med harehund.                                       |
|                                  |  |                          |      | 5.10-1-4              | nei                                | nei         | nei  | nei     | nei      | nei  | 150  |     | 840  |       | 1380   |                          | -   | Jakt er berre tillete med harehund.                                       |
| Innanbygdsbuande                 | Fritt salg   | småviltjakt<br>u/hund    |      | 15.9-14.12            | ja                                 | ja          | ja   | ja      | nei      | ja   | 200  |     | 1120 |       | 1840   | 50 %                     | Rypejakt 15.9-24.09. Hare- og orrfugljakt: 15.9-24.9 + 5.10-14.12 (   |   |
|                                  |  |                          |      | 15.9-14.12            | ja                                 | ja          | ja   | ja      | nei      | ja   | 225  |     | 1260 |       | 2070   | 50 %                     | Rypejakt 15.9-24.09. Hare- og orrfugljakt: 15.9-24.9 + 5.10-14.12. Trening med fuglehund: 15.9-24.9 + 5.10-1.4      |   |
|                                  |  |                          |      | 15.9-24.09 + 5.10-1.4 | nei                                | nei         | nei  | nei     | nei      | nei  | 150  |     | 840  |       | 1380   | 50 %                     | Kort gjeld kun for trening med fuglehund og det er ikkje lov ha med våpen   |   |

- Antall jaktkort, sesonglengde og jaktkvote på orrfugl, li- og fjellrype blir fastsett etter taksering.

- Dagskvote og sesonglengde kan endrast i løpet av sesongen og jegerane pliktar fortløpande å gjera seg kjend med jaktreglane via [www.vestre-slidre-fjellstyre.no](http://www.vestre-slidre-fjellstyre.no)

- Alle jaktkort gir rett til jakt/fangst på rovdyr, villmink, kråke, ravn og måke i tida for jaktløyvet.

- Fangstfeller skal merkast med namn & adresse. Skotpremie på smårovvilt, utbetaling på lensmannskontor.

- Gratis jakt for ungdom tom 20 år, jeger må søke om jakt på vanleg måte

- Bruk av laus hund er ikkje tillete 1.4-14.9

- Ved andejakt er det berre lov å bruke vassapporterande hund som førast i band utanom ved apportering.

- Ved fuglehundtrening er det ikkje lov ha med våpen

- Bruk av harehund er ikkje tillete i tida 25.9-4.10

- Jaktkortet gjeld berre innanfor jaktidsrammene for dei ulike artane som DN har fastsett

- Jaktkortet er personleg, men ungdom mellom 14 og 16 år under opplæring kan overta opplæringsjeger sitt jaktkort. Opplæringsjeger kan då ikkje jakte.

- For jaktkort med hund er det berre lov å bruke ein hund pr. jaktkort.

- Jeger med kort for jakt utan hund kan ikkje jakta saman med andre som brukar hund.

- I periode med fritt salg av jaktkort skjer dette via [www.inatur.no](http://www.inatur.no) og kortseljjar, salg til innbygds skjer berre ved kortseljjar. Oversikt over salgsplassar på fjellstyret si nettside.

- Jaktstatistikk frå siste år ligg på fjellstyret si nettside, sjå årsmelding for det enkelte år

- Innanbygdsbuande er dei som det siste året har vore fast busette i Vestre Slidre kommune

- Innanbygds betalar 50 % av kortprisen som depositum for jakt rapport, depositum blir utbetalt ved retur av utfylt jakt rapport innan fastsett frist.

- Lever jakt rapport på [www.inatur.no](http://www.inatur.no) og innen 3 dager