

Turmål i Vestre Slidre sumar/haust 2017 (23.6 - 14.10)



Nr	Turmål Min. 5 ulike turmål.	Informasjon om turmål + nedlasting av skjema Meir info: www.vestre-slidre-fjellstyre.no	Poeng pr. tur	Før på dato for turen Maks. 5 turar pr turmål					Sum
1	Snortheimsåsen. 777 moh	Følg skogbilveg ca. 2 km sørover frå Plassavegen. Vegen er stengt med bom. Kassa står langs vegen og det er derfor ein fint for den som vil ha trilletur med barnevogn .	15						
2	Kvithøvd 1001 moh Slidreåsen	Parker nedanfor Finneberg. Følg Slidrestølvegen 1,3 km, ta til høgre i kryss mot Slidrestølane. Følg stig vidare mot Volbu og ta til vestre på ca. høgste punkt.	25						
3	Risteberget 520 moh	Parker ved Ristetun eller ved kryss etter 700 m på Strøsvegen.	10						
4	Kruk 1582 moh Gilafjellet, Nørre Gilen	Parker ved Pyttingen på vestsida av brua mellom Midtre og Nørre Syndin. Stig frå stølsveg som tek av ca 400 m frå brua.	50						
5	Kringelhøvda 1035 moh	Mange ulike startpunkt er mulig. Stig er merka frå Jomssyndin. Parker i sving ved Bergaøddin, sjå detaljkart.	15						
6	Knippa 1368 moh	Mange ulike startpunkt er mulig. Mest brukt er stig frå Grønsennhøgde, alternativt Jaslangen og Nøsen.	40						
7	Matkista 868 moh mellom Mosvatnet og Bukonfjellet	Følg stig i enden av Svenskefjorden, P-plass 1200 meter vest for brua over Buaråne. Open bu og båt til fri bruk ved Matkista.	10						
8	Gråkampen 1595 moh Bukonofjellet	Kjør Grunkevegen ca 2 km innover frå Buaråne. Følg gamal veg opp mot stølane og ta av på stig til venstre etter ca 400 m.	50						
9	Skruvletjednet 1052 moh Baklie	Kjør Baklievegen inn til Skruvla på vestsida av Storfjorden. Følg skilting til Skruvletjednet.	15						
10	Ålfjell 1137 moh	Mange ulike startpunkt er mulig. Turforslag frå Høyset.	15						
Namn: Adresse: Mobilnr: E-post:			Samla poeng for turane (Min. 245 poeng for å få krus)						
Framlegg til turar: (alternativt sendt på e-post til vestre.slidre@fjellstyre.no)									

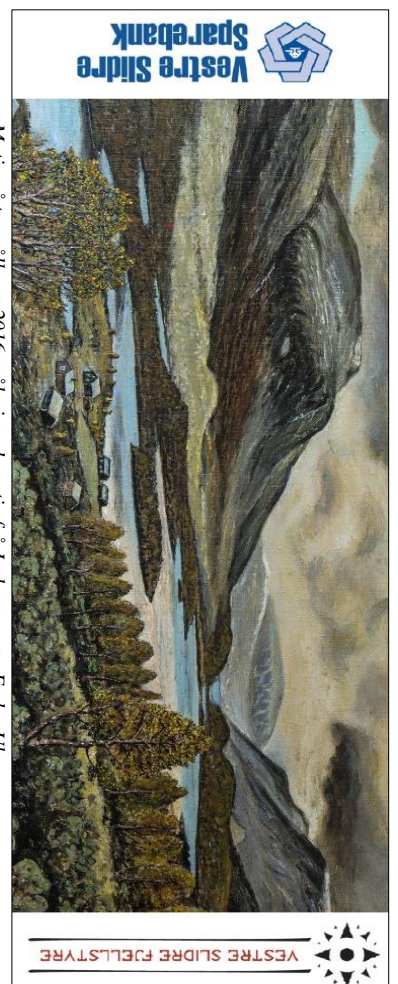


www.facebook.com/VestreSlidrefjellstyre/

VESTRE SLIDRE FJELLSTYRE



www.vestre-slidre-fjellstyre.no/



Motiv på turmålkopp 2016: måleri med motiv frå Jaslangen, av Endre Uvren

Turmål i Vestre Slidre - 2017

Ti turmål er valt i ulike delar av kommunen. Du hentar poeng på kvar tur du tek. Dette gjer at du kan gå fleire turar til same posten om du ynskjer det. For å få krus må du ha minimum 5 ulike turmål med til saman 245 poeng.

For å finne meir info om dei forskjellige turmåla + sjå detaljert kart, kan du gå inn på www.vestre-slidre-fjellstyre.no. Turmåla kan ha mange ulike startpunkt og i tabellen er det eit framlegg til turrute. Ved kvart turmål finn du ei turmålkasse med bok for å skrive inn namn og dato for besøket. Kontakttelefon fjellstyret 909 21 654/957 04 838.

Turmålkassene blir sett ut til Jonsok (23.6) og vil bli henta inn etter haustferien (14.10).

Dei som har minimum 245 poeng fordelt på minimum 5 turmål, vil få eit porselenskrus med bilede frå Vestre Slidre. Levering av skjema og henting av krus hjå Vestre Slidre sparebank i tida 15. oktober-1. desember.

Krusa er betalt av Vestre Slidre sparebank og Vestre Slidre fjellstyre.

Takk til dei som er med på dugnad med å setja ut turmål.

Hugs at det er banddivang for hund frå 1. april til 10. oktober.

God tur!

VESTRE SLIDRE FJELLSTYRE



Vestre Slidre kommune Turmål 2017

På fjellstyret si nettside kan du laste ned detaljkart for kvart turmål:

www.vestre-slidre-fjellstyre.no



Turkart over kommunen i målestokk 1:50.000 får ein kjøpt på butikkane.